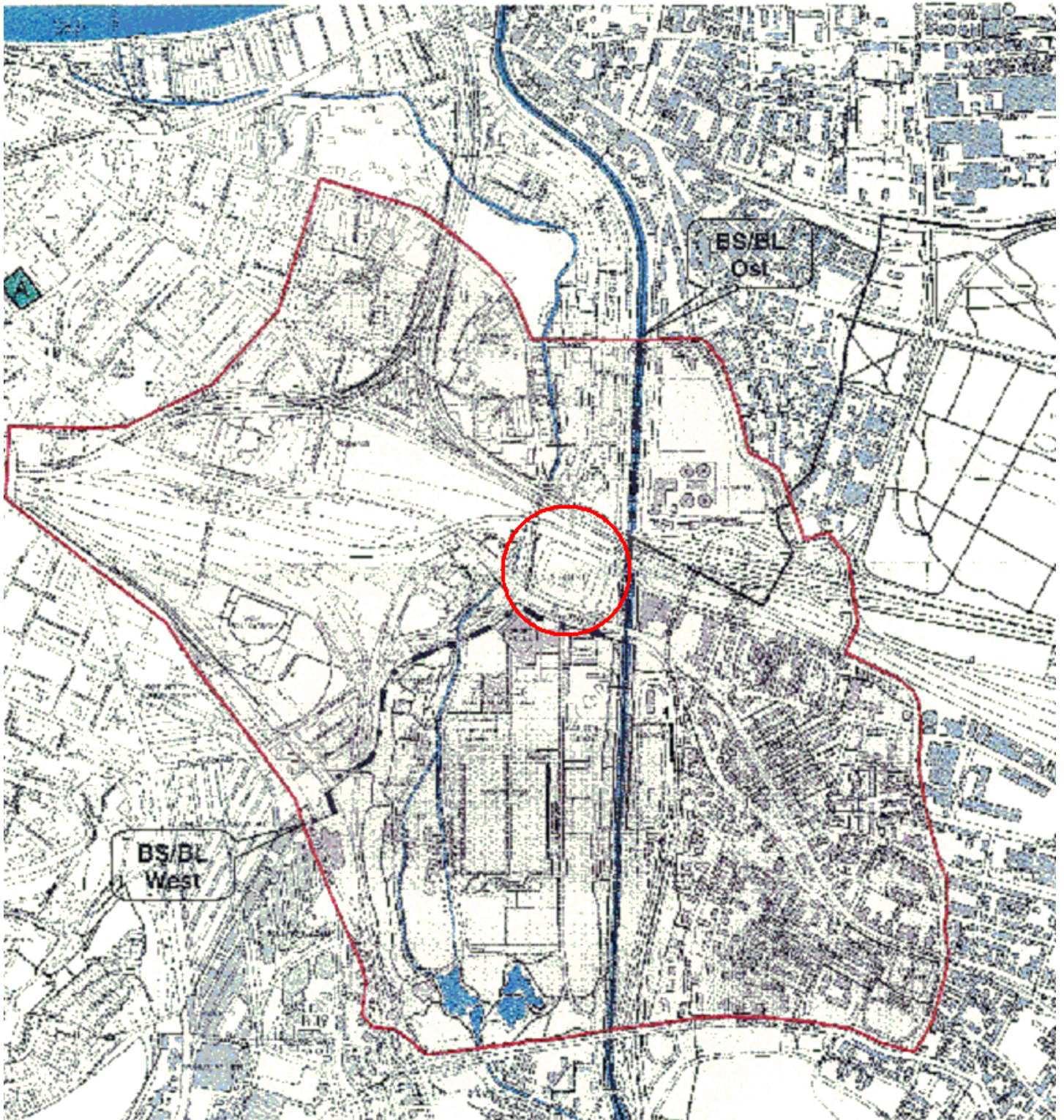


Rayon Basel St. Jakob

Das Stadion inkl. Bahnhaltestelle St. Jakob befinden sich im roten Kreis in der Mitte



Das Rayon enthält u. a. das Bethesda-Spital, die Sporthalle St. Jakob, die Eishalle St. Jakob, das gesamte Naherholungsgebiet Grün 80, den botanischen Garten, ein Leichtathletikstadion, Breitensportanlagen, den Park im Grünen, das Gartenbad St. Jakob, die Reitsportanlage Schänzli und das Kunsthaus Baselland.

Ebenso führen die Tramlinien 10, 11 und 14 sowie die Buslinien 37, 47, 61 und 64, welche essentiell für die Anbindung von Aesch, Arlesheim, Dornach, Münchenstein, Muttenz, Pratteln und Reinach ans Stadtzentrum sind, durch das Rayon.